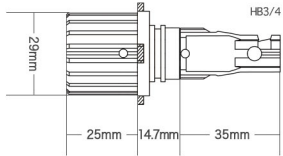
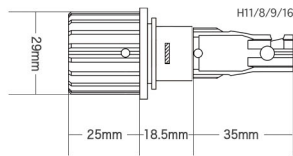


・White 6000K  
・2400lm(ルーメン)



・Yellow 2400K  
・2100lm(ルーメン)



・最高温度95°C以下  
・Long-Life  
・紫外線照射ゼロ  
・簡単取付け(カプラーオン)

特許  
出願中!  
PAT. pending



パッケージ写真

“高出力LEDバルブ”フルキット

ハイパーLEDレイ  
Day in Day out

# HYPER LED RAY

省電力・高性能・長寿命のフォグランプ使用可能なLEDバルブです。

トリプルLED / DC12~30V / 3年間保証 / フォグ用設計 / ワイド照射 / 保安基準適合(フォグ装着時)

## フォグランプ用LEDバルブ車種別適用表

# DCR86Z

ディーシーアールハチロクゼット  
86/BRZ LED フォグランプコンバージョンキット III

LED FOG LIGHTING SYSTEMS  
・ TOYOTA 86  
・ SUBARU BRZ  
・ SUBARU IMPREZA  
・ SUBARU IMPREZA XV  
・ SUBARU LEGACY

Spec 『Hyper LED Ray』 inside!!

Long-Life

取付けボルトオン

紫外線照射ゼロ

専用カプラーでカプラーオン

最高温度 95°C以下

品番	品名	JANコード	価格(税別)	明るさ(片側)
DCR-86Z-WH	DCR86Z White (6000K)	4560470880510	定価 ¥37,000	2400lm
DCR-86Z-YE	DCR86Z Yellow (2400K)	4560470880527	定価 ¥37,000	2100lm

適合車種

- ・ TOYOTA 86 DBA-ZN6 平成 24 年 4 月～ フォグランプ装着車
- ・ SUBARU BRZ DBA-ZC6 平成 24 年 3 月～ フォグランプ装着車
- ・ SUBARU IMPREZA G4/SPORT GJ/GP 系平成 23 年 12 月～ フォグランプ装着車
- ・ SUBARU LEGACY WAGON/B4 (OUTBACK 除く) BR/BM 系 平成 24 年 5 月～ フォグランプ装着車
- ・ SUBARU IMPREZA XV DBA-GP7 平成 24 年 10 月～ フォグランプ装着者

保安基準適合

ワイド照射

トリプル  
LED

3  
年間保証

DC  
12  
30V

純正プラスチック製ハロゲンフォグランプ UNIT を  
ガラスストップレンズ LED フォグランプ UNIT へ交換!!



White 6000k 路面照射



Yellow 2400k 路面照射

メーカー	車種	年式	型式	純正	Hyper LED Ray	備考
日産	ウィングロード	H13.10～H17.10 (MC後)	Y11	H11-55W	○	
		H15.6～H19.7 (MC後)	T30	H11-55W	○	
	エクストレイル	H22.7～ (MC後)	T31	H8-35W	○	取り付け時に、フロントバンパーを前方へ浮かして、お取り付け下さい。
	NV200パネット	H21.5～	M20	H8-35W	○	
	NV350キャラバン	H24.6～	E26	H11-55W	○	
	エルグランド	H14.5～H16.7 (MC前)	E51	H11-55W	○	
		H16.8～H22.7 (MC後)	E51	H11-55W	○	
		H22.8～	E52	H8-35W	○	
	キックス	H20.10～	H59A	H11-55W	○	
	キャラバン	H13.5～H24.5	E25	H11-55W	○	
	キューブ	H14.10～H17.4 (MC前)	Z11	HB4-51W	○	
		H17.5～H18.12 (1回目MC後)	Z11	HB4-51W	○	
		H19.1～H20.10 (2回目MC後)	Z11	HB4-51W	○	
		H20.11～	Z12	H8-35W	○	
	ジューク	H22.6～	F15	H8-35W	○	
	スカイライン セダン	H18.11～H21.12 (MC前)	V36	HB4-51W	○	
	セレナ	H17.5～H19.11 (MC前)	C25	H8-35W	○	
		H19.12～H22.10 (MC後)	C25	H8-35W	○	
		H22.11～	C26	H8-35W	○	
	セレナS-ハイブリッド	H24.8～	HC.HFC26	H8-35W	○	
	ティアナ	H15.2～H17.11 (MC前)	J31	H11-55W	○	
		H17.12～H20.5 (MC後)	J31	H8-35W	○	
		H20.6～	J32	H11-55W	○	
	ティーダ	H16.9～H19.12 (MC前)	C11	H8-35W	○	
		H20.1～ (MC後)	C11	H8-35W	○	
	ティーダラティオ	H16.10～H24.9	C11	H8-35W	○	
	デイズ ハイウェイスター	H25.6～	B21W	H16-19W	○	
	デュアリス	H19.5～	J10	H11-55W	○	
	ノート	H17.1～H19.12 (MC前)	E11	H8-35W	○	取り付け時に、フロントバンパーを前方へ浮かして、お取り付け下さい。
		H20.1～H24.8 (MC後)	E11	H8-35W	○	取り付け時に、フロントバンパーを前方へ浮かして、お取り付け下さい。
	フーガ	H16.10～H21.10	Y50	H11-55W	○	
		H21.11～	Y51	H8-35W	○	
	フーガハイブリッド	H22.11～	HY51	H8-35W	○	
プリメーラ	H13.1～	P12	H11-55W	○		
プリメーラワゴン	H13.1～	P12	H11-55W	○		
ブルーバードシルフィ	H17.12～H24.11	G11	H11-55W	○		
プレサージュ	H15.7～H18.4 (MC前)	U31	H11-55W	○		
	H18.5～ (MC後)	U31	H8-35W	○		
ムラーノ	H16.9～H20.8	Z50	HB4-51W	○		
	H20.9～	Z51	H8-35W	○		
モコ	H14.4～H18.1	MG21S	H8-35W	○		
ラフェスタ	H16.12～H19.4 (MC前)	B30	H8-35W	○		
	H19.5～ (MC後)	B30	H8-35W	○		
ラフェスタハイウェイスター	H23.6～	CWEAWN.CWEFWN	H11-55W	○		
リーフ	H24.11～ (MC後)	AZE0	H11-55W	○		
ルークス	H21.12～	ML21S	H8-35W	○		
86	H24.4～	DBA-ZN6	PSX24W-16W	○※	※DCR86Zコンバージョンキットになります。	
	H20.11～	KGJ.NGJ1#	H11-55W	○		
アイシス	角型フォグライト H16.9～H19.4 (MC前)	ANM.ZGM.ZNM1#	HB4-51W	○		
	丸型フォグライト H16.9～H19.4 (MC前)	ANM.ZGM.ZNM1#	HB4-51W	○		
	H19.5～ (MC後)	ANM.ZGM.ZNM1#	H11-55W	○		
アクア	H23.12～	NHP1#	H16-19W	○		
	H13.12～H16.11 (MC前)	AZT.NZT.ZZT24#	HB4-51W	○		
アリオン	H16.12～H19.5 (MC後)	AZT.NZT.ZZT24#	HB4-51W	○		
	H19.6～H22.3 (MC前)	NZT.ZRT26#	H11-55W	○		
アルファード	H17.4～H20.4 (MC後)	ANH.MNH1#	HB4-51W	○		
	H20.5～H23.10 (MC前)	ANH.GGH2#	HB4-51W	○		
	H23.11～ (MC後)	ANH.GGH2#	H11-55W	○		
イスト	H14.5～H17.4 (MC前)	NCP6#	HB4-51W	○		
	H19.7～	NCP.ZSP11#	H11-55W	○		
ヴァンガード	H19.8～	ACA.GSA3#	H11-55W	○		
ウィッシュ	H15.1～H17.8 (MC前)	ANE.ZNE1#	HB4-51W	○		
	H17.9～H21.3 (MC後)	ANE.ZNE1#	HB4-51W	○		
	H24.4～ (MC後)	ZGE2#	H16-19W	○		
ヴィッツ	H22.12～	KSP.NCP.NSP13#	H11-55W	○		
ヴェルファイア	角型フォグライト H20.5～H23.10 (MC前)	ANH.GGH2#	HB4-51W	○		
	丸型フォグライト H20.5～H23.10 (MC前)	ANH.GGH2#	HB4-51W	○		
	H23.11～ (MC後)	ANH.GGH2#	H11-55W	○		
ヴォクシー	H16.8～H19.5 (MC後)	AZR6#	HB4-51W	○		
	H19.6～	ZRR7#	H11-55W	○		
	大型フォグライト H19.6～	ZRR7#	HB4-51W	○		
エスティマ	H12.1～H15.4 (MC前)	ACR.MCR3#.4#	HB4-51W	○		
エスティマ アエラス	H18.1～H20.11 (MC前)	ACR.GSR5#	HB4-51W	○		
	H20.12～H24.4 (1回目MC後)	ACR.GSR5#	HB4-51W	○		
オーリス	H24.8～	NZE.ZRE18#	H16-19W	○		
カルディナ	H14.9～H16.12 (MC前)	AZT.ST.ZZT24#	HB4-51W	○		
	H17.1～ (MC後)	AZT.ST.ZZT24#	HB4-51W	○		



メーカー	車種	年式	型式	純正	Hyper LED Ray	備考
トヨタ	カローラアクシオ	H24.5～	NRE.NZE16#	H16-19W	○	
	カローラアクシオハイブリッド	H25.8～	NKE16#	H16-19W	○	
	カローラフィールダー	H24.5～	NZE.ZRE16#	H16-19W	○	
	カローラフィールダーハイブリッド	H25.8～	NKE16#	H16-19W	○	
	クラウン アスリート	H15.12～H20.1	GRS18#	HB4-51W	○	
		H20.2～H24.11	GRS20#	H8-35W	○	
	クラウン ロイヤル	H15.12～H20.1	GRS18#	HB4-51W	○	
		H20.2～H24.11	GRS20#	H8-35W	○	
	クラウンハイブリッド	H20.5～H24.12	GWS20#	H8-35W	○	
	サイ	H21.12～H25.7 (MC前)	AZK1#	H11-55W	○	
	スベイド	H24.7～	NCP.NSP14#	H16-19W	○	
	ノア	H16.8～H19.5 (MC後)	AZR6#	HB4-51W	○	
		H19.6～	ZRR7#	H11-55W	○	
	大型フォグライト	H19.6～	ZRR7#	HB4-51W	○	
		H16.8～H22.6 (MC前)	KDH.TRH20#.21#.22#	HB4-51W	○	
	ハイエース	H22.7～H24.4 (1回目MC後)	KDH.TRH20#.21#.22#	HB4-51W	○	
		H22.2～	KGC.NGC3#	H8-35W	○	
	パッソ+Hana	H22.2～	KGC.NGC3#	H8-35W	○	
	ハリアー	H15.2～	ACU.MCU3#	HB4-51W	○	
	bB	H17.12～H20.9 (MC前)	QNC2#	H11-55W	○	
		H20.10～(MC後)	QNC2#	H11-55W	○	
	ピクシススペースカスタム	H23.9～	L57#.58#	H8-35W	○	
	プリウス	H15.9～H17.10 (MC前)	NHW2#	HB4-51W	○	
		H17.11～H21.4 (MC後)	NHW2#	HB4-51W	○	
		H21.5～H23.11 (MC前)	ZVW3#	H11-55W	○	
		H23.12～(MC後)	ZVW3#	H16-19W	○	
	プリウスPHV	H24.1～	ZVW3#	H16-19W	○	
	プリウスα	H23.5～	ZVW4#	H11-55W	○	
	ブレイド	H18.12～	AZE15#	H11-55W	○	
	プレミオ	H16.12～H19.5 (MC後)	AZT.NZT.ZZT24#	HB4-51W	○	
		H24.12～(MC後)	NZT.ZRT26#	H16-19W	○	
	ベルタ	H17.11～	KSP.NCP.SCP9#	H11-55W	○	
	ホルテ	H16.7～H24.6	NNP1#	HB4-51W	○	
		H24.7～	NCP.NSP14#	H16-19W	○	
	マークIIブリット	H14.1～H16.11 (MC前)	GX.JZX11#	HB4-51W	○	
		H16.12～(MC後)	GX.JZX11#	HB4-51W	○	
	マークX	H16.11～H18.9 (MC前)	GRX12#	HB4-51W	○	
		H18.10～H21.9 (MC後)	GRX12#	H8-35W	○	
		H21.10～H24.7 (MC前)	GRX13#	H11-55W	○	
		H24.8～(MC後)	GRX13#	H16-19W	○	
	マークXジオ	H19.9～	ANA.GGA1#	H11-55W	○	
	ラッシュ	H18.1～	J200E.210E	H8-35W	○	
	RAV4	H17.11～	ACA3#	H11-55W	○	
	ランドクルーザープラド	H14.10～H21.8	GRJ.KDJ.RJL.TRJ.VZJ12#	HB4-51W	○	
		H25.9～(MC後)	GRJ.TRJ15#	H16-19W	○	
	ランドクルーザー100	H10.1～H19.8	HDJ.UZJ10#	HB4-51W	○	
	ランドクルーザー200	H19.9～H23.12 (MC前)	URJ.UZJ20#	HB4-51W	○	
レジアスエースバン	H16.8～H22.6 (MC前)	KDH.TRH20#.21#.22#	HB4-51W	○		
	H22.7～H24.4 (1回目MC後)	KDH.TRH20#.21#.22#	HB4-51W	○		
アコード	H14.10～H20.11	CL7.8.9	H11-55W	○	取り付け時に、フロントバンパーを前方へ浮かして、お取り付け下さい。	
	H20.12～H25.5	CU1.2	H11-55W	○		
アコードハイブリッド	H25.6～	CR6	H8-35W	○		
アコードワゴン	H14.11～H20.11	CM1.2.3	H11-55W	○	取り付け時に、フロントバンパーを前方へ浮かして、お取り付け下さい。	
アコードツアラー	H20.12～H25.5	CW1.2	H11-55W	○		
NBOXカスタム	H23.12～	JF1.2	H8-35W	○		
NBOX+カスタム	H24.7～	JF1.2	H8-35W	○		
エリシオン	H19.1～(MC後)	RR1.2.3.4	H11-55W	○		
エリシオン プレステージ	H19.1～	RR5.6	H11-55W	○		
	H15.10～H20.9	RB1.2	H11-55W	○		
オデッセイ	H20.10～H23.9 (MC前)	RB3.4	H11-55W	○		
	H25.11～	RC1.2	H8-35W	○		
CR-V	H18.10～H23.11	RE3.4	H11-55W	○		
	H23.12～	RM1.4	H11-55W	○		
CR-Z	H22.2～	ZF1	H11-55W	○		
シビック	H15.9～H17.8 (MC後)	EU3.4	H11-55W	○		
ステップワゴン	H15.6～H17.4 (MC後)	RF3.4.5.6.7.8	H11-55W	○		
	H17.5～H19.10 (MC前)	RG1.2.3.4	H11-55W	○		
	H21.10～H24.3 (MC前)	RK1.2	H11-55W	○		
	H24.4～(MC後)	RK1.2	H11-55W	○		
ステップワゴン スパーダ	H19.11～H21.9	RG1.2.3.4	H11-55W	○	取り付け時に、フロントバンパーを前方へ浮かして、お取り付け下さい。	
	H21.10～H24.3 (MC前)	RK5.6	H11-55W	○		
	H24.4～(MC後)	RK5.6	H11-55W	○		
ゼストスパーク	H20.12～	JE1.2	H8-35W	○		
フィット	H13.6～H19.9	GD1.2.3.4	H11-55W	○		
ライフDIVA	H22.11～(MC後)	JC1.2	H8-35W	○		

メーカー	車種	年式	型式	純正	Hyper LED Ray	備考
ミツビシ	RVR	H22.2～	GA3W.4W	H11-55W	○	
	アウトランダー	H17.10～H24.9	CW4W.5W.6W	H11-55W	○	取り付け時に、フロントバンパーを前方へ浮かして、お取り付け下さい。
	eKカスタム	H25.6～	B11W	H16-19W	○	
	デリカD:2	H23.3～	MB15S	H11-55W	○	
	デリカD:5	H19.1～	CV2W.4W.5W	H11-55W	○	
	デリカバン	H23.10～	BVM20	H8-35W	○	
	パジェロミニ	H20.9～(MC後)	H53A.58A	H11-55W	○	
	ランサーエボリューションVII	H13.2～	CT9A	HB4-51W	○	
	ランサーエボリューションVIII	H15.1～	CT9A	HB4-51W	○	
	ランサーエボリューションIX	H17.3～	CT9A	HB4-51W	○	
ランサーエボリューションX	H19.10～	CZ4A	H11-55W	○		
ランサーエボリューションワゴン	H17.9～	CT9W	HB4-51W	○		
マツダ	RX-8	H15.4～H20.2(MC前)	SE3P	H11-55W	○	
		H20.3～(MC後)	SE3P	HB4-51W	○	
	アクセラ	H21.6～H23.8(MC前)	BL5FPBLEAPBLEFPBLFFP	HB4-51W	△	レンズ内シェード装着車は取り付け不可。
	アクセラスポーツ	H21.6～H23.8(MC前)	BL5FWBLEAWBLEFWBLFFW	HB4-51W	△	レンズ内シェード装着車は取り付け不可。
	アテンザセダン	H20.1～H24.10	GH5AP.GH5FP.GHEFP	H11-55W	△	レンズ内シェード装着車は取り付け不可。
		H24.11～	GJ2FP.GJ5FP.GJEFP	H11-55W	△	レンズ内シェード装着車は取り付け不可。
	アテンザスポーツ	H20.1～H24.10	GH5AS.GH5FS.GHEFS	H11-55W	△	レンズ内シェード装着車は取り付け不可。
	アテンザスポーツワゴン	H20.1～H24.10	GH5AW.GH5FW.GHEFW	H11-55W	△	レンズ内シェード装着車は取り付け不可。
	アテンザワゴン	H24.11～	GJ2FW.GJ5FW.GJEFW	H11-55W	△	レンズ内シェード装着車は取り付け不可。
	AZ-ワゴン	H20.9～H24.9	MJ23S	H8-35W	○	
	AZ-ワゴン Custom Style	H20.9～H24.9	MJ23S	H8-35W	○	
	MPV	H11.6～H18.1	LW#	HB4-51W	○	
		H18.2～	LY3P	H11-55W	○	
	CX-5	H24.2～	KEEAW.KEEFW.KE2AW.KE2FW	H11-55W	×	レンズ内シェード装着車は取り付け不可。
ピアンテ	H20.7～	CCEAW.CCEF.W.CC3FW	H11-55W	○		
フレア Custom Style	H24.10～	MJ34S	H8-35W	○		
プレマシー	H22.7～	CWEAW.CWEFW	H11-55W	○		
ベリーサ	H16.6～	DC5R.DC5W	H11-55W	○		
スバル	BRZ	H24.3～	DBA-ZC6	PSX24W	○※	※DCR86Zコンバージョンキットになります。
	インプレッサ	H19.6～H23.11	GH#	HB4-51W	○	
	インプレッサ G4/SPORT	H23.12～	GJ/GP	PSX24W	○※	※DCR86Zコンバージョンキットになります。
	インプレッサアネシス	H20.10～H23.11	GE#	HB4-51W	○	
	インプレッサXV	H22.6～H24.9	GH#	HB4-51W	○	
		H24.10～	GP7	PSX24W	○※	※DCR86Zコンバージョンキットになります。
	エクシーガ	H20.6～	YA4.5.9.M	HB4-51W	○	取り付け時に、フロントバンパーを前方へ浮かして、お取り付け下さい。
	ディアスワゴン	H21.9～	S32#.33#	H8-35W	○	
	フォレスター	H9.2～H11.12(MC前)	SF5.9	HB4-51W	○	
		H12.1～H14.1(MC後)	SF5.9	HB4-51W	○	
		H17.1～H19.11(MC後)	SG5.9	HB4-51W	○	
		H19.12～H24.10	SH5.9J	HB4-51W	○	
レガシィB4	H21.5～H24.4(MC前)	BM#	HB4-51W	○		
	H24.5～(MC後)	BM#	PSX24W	○※	※DCR86Zコンバージョンキットになります。	
レガシィツーリングワゴン	H21.5～H24.4(MC前)	BR#	HB4-51W	○		
	H24.5～(MC後)	BR#	PSX24W	○※	※DCR86Zコンバージョンキットになります。	
レガシィアウトバック	H21.5～H24.4(MC前)	BR#	HB4-51W	○		
スズキ	エブリィワゴン	H19.7～(MC後)	DA64W	H8-35W	○	
	MRワゴン	H13.12～H17.12	MF21S	H8-35W	○	
	MRワゴンW i t	H25.7～	MF33S	H8-35W	○	
	SX4	H18.7～H24.5(MC前)	YA.YB11S.41S	H11-55W	○	
	スイフト	H16.11～H19.4(MC前)	ZC.ZD11#.21#.71#	H11-55W	○	
		H19.5～H22.8(MC後)	ZC.ZD11#.21#.71#	H11-55W	○	
		H22.9～	ZC.ZD72#	H11-55W	○	取り付け時に、フロントバンパーを前方へ浮かして、お取り付け下さい。
	スイフトスポーツ	H17.9～H23.11	ZC31S	H11-55W	○	
		H23.12～	ZC32S	H11-55W	○	取り付け時に、フロントバンパーを前方へ浮かして、お取り付け下さい。
	スバーシアカスタム	H25.6～	MK32S	H8-35W	○	
セルボ	H18.11～	HG21S	H8-35W	○		
ソリオ	H23.1～	MA15S	H11-55W	○		
ソリオバンディッド	H24.6～	MA15S	H11-55W	○		
パレット	H20.1～H25.2	MK21S	H8-35W	○		
パレットSW	H21.9～H25.2	MK21S	H8-35W	○		
ランティ	H22.12～	C26	H8-35W	○		
ワゴンR	H20.9～H24.8	MH23S	H8-35W	○		
ワゴンRステイグラー	H20.9～H24.8	MH23S	H8-35W	○		
	H24.9～	MH34S	H8-35W	○		
ダイハツ	アトレーワゴン	H17.5～H19.8(MC前)	S32#.G.33#.G	H8-35W	○	
		H19.9～(MC後)	S32#.G.33#.G	H8-35W	○	
	クー	H18.5～	M40#.41#	H11-55W	○	
	コペン	H14.6～	L880K	HB4-51W	○	
	タント	H15.11～H19.11	L35#.36#	H8-35W	○	
	タントカスタム	H19.12～H25.9	L37#.38#	H8-35W	○	
	テリオスキッド	H12.10～(MC後)	J11#.13#	H8-35W	○	
	ビーゴ	H18.1～	J200G.210G	H8-35W	○	
	ブーン	H22.2～	M60#.61#	H8-35W	○	
	ムーヴカスタム	H18.10～H20.11(MC前)	L17#.18#	H11-55W	○	
ムーヴコンテカスタム	H20.8～	L57#.58#	H8-35W	○		

ご注意

- 本製品はフォグライト専用設計です。
- 本適用表に記載されている車種でも、車両個体差、寒冷地仕様、グレード、年式、型式違い、ディーラーオプションの違い、メーカーの仕様変更等により、必ずしも表示のバルブが使用できない場合がございます。必ず現車確認にてご確認下さい。
- 本適用表に記載の適用情報は、純正灯具に使用されているバルブを基準にしております。社外品灯具への取り付けはできません。
- 車検場によっては検査機器の備えが無く、検査官の目視による判断に委ねられ、必ずしも車検に通らない場合がございます。その場合は、元の純正バルブに交換して下さい。バルブ交換後の純正バルブは破棄せず予備として保管して下さい。
- サーキット走行車や商用車等、標準を越える厳しい使用条件(シビアコンディション)で使用された場合。  
製品寿命に関する症状の不具合につきましては、弊社は一切責任を負いかねますので、予めご了承ください。
- 商品改良の為、仕様及び外観は予告無しに変更する場合がございますので、予めご了承下さい。